

# CATALOGUE DES ÉQUIPEMENTS 2025



**POUR L'AMÉLIORATION DE VOS TERRES  
DEPUIS PLUS DE 30 ANS!**

# LA SOLE INC

## QUI SOMMES-NOUS?

Nous sommes une entreprise familiale qui œuvre depuis 1994 dans la conception, la fabrication et la vente d'équipement agricole.

Notre produit initial, la Sole, a révolutionné la façon de niveler et de préparer le terrain. Depuis, nous avons adapté la Sole pour le travail de précision avec GPS. Nous avons également ajouté une sous-soleuse; un combiné sous-soleuse / chisel; des rouleaux émoteurs et de finition pour ces sous-soleuses; une draineuse et dérouleur; et plus récemment un combiné sous-soleuse / déchaumeuse.

Tous nos équipements sont conçus et fabriqués ici, au Québec. Nous pouvons facilement adapter l'un ou l'autre de nos équipements afin de répondre à des besoins spéciaux. Si c'est votre cas, n'hésitez pas à nous contacter!

Notre mission est claire : vous permettre d'obtenir de meilleurs rendements et bénéfiques en vous offrant de la machinerie de travail du sol innovante et de qualité.

En faisant affaire avec nous, vous faites affaire directement avec le fabricant. Cela vous assure d'avoir les meilleurs conseils pour l'achat et l'utilisation de votre équipement!

## Équipements conçus et fabriqués au Québec depuis 1994



La Sole Inc. • 290, 1ère avenue, Ste-Hélène (Québec) Canada J0H 1M0

Téléphone : 450.791.4007 • Courriel : [info@lasole.ca](mailto:info@lasole.ca)

Web : [lasole.ca](http://lasole.ca) • Facebook : [@equipementslasole](https://www.facebook.com/equipementslasole)



# Décompactation et travail du sol

page 4



# Nivellement

page 12

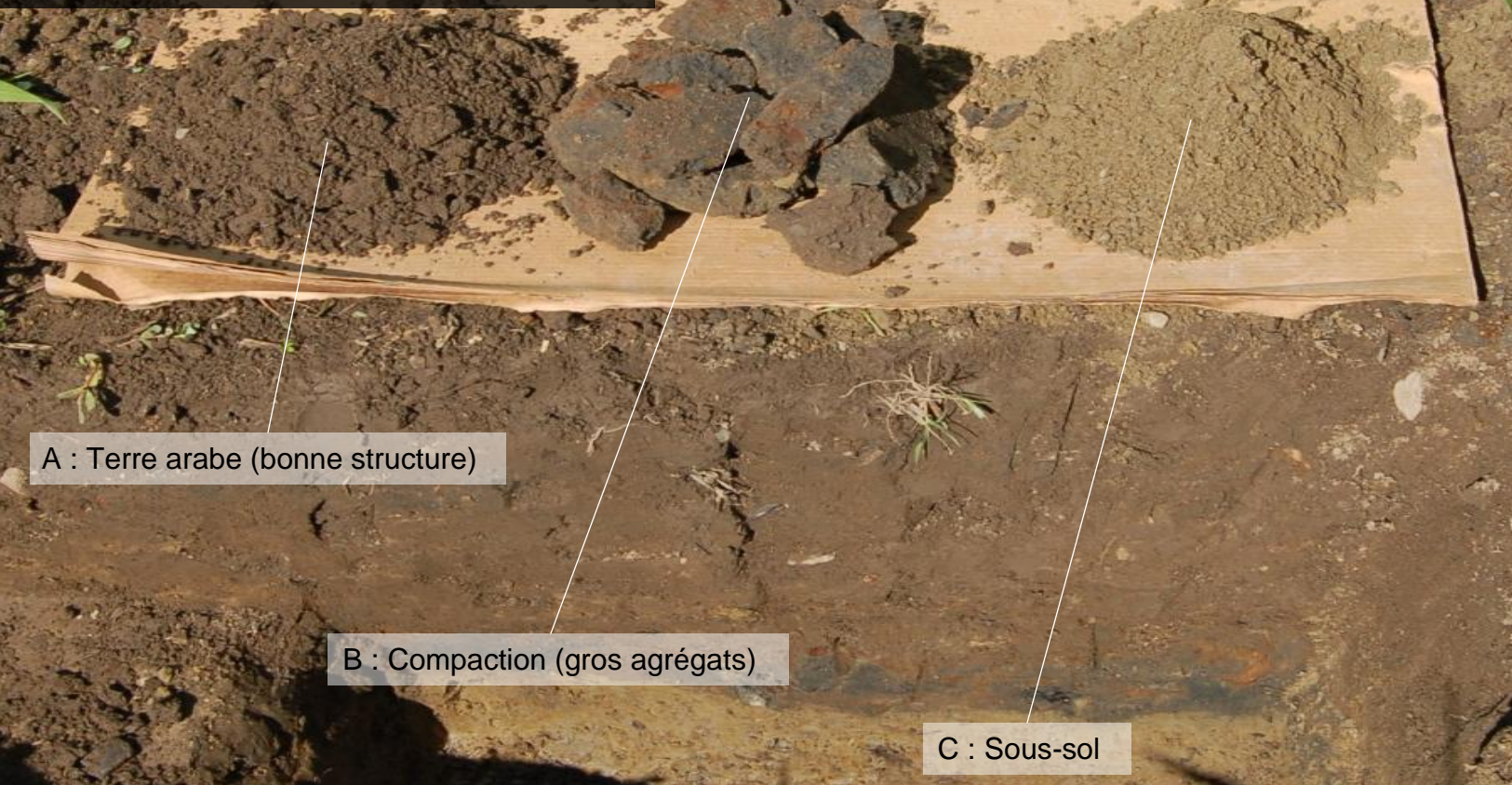


# Drainage

page 18



# Qu'est-ce que la compaction?



La compaction consiste essentiellement en une trop grande densité de la terre. Autrement dit, il s'agit d'un manque d'air dans le sol.

La compaction est un facteur majeur dans la limitation des rendements. Un sol compacté :

- freine le développement racinaire et l'absorption des éléments nutritifs;
- ralentit considérablement l'évacuation des pluies, résultant en une accumulation d'eau à la surface et l'asphyxie de la récolte;
- empêche l'humidité de remonter jusqu'aux racines en cas de sécheresse;
- dégrade la structure du sol.

Il existe plusieurs moyens pour prévenir la compaction : travailler le sol en conditions sèches, diminuer le poids par essieu, utiliser des pneus plus larges, des pneus radiaux, etc.

Cependant, lorsqu'un champ est déjà compacté, il n'existe qu'un seul moyen pour l'éliminer rapidement : une sous-soleuse.



## Nos équipements peuvent vous aider!

Portés sur l'hydraulique et très maniables, munis de déclencheur non-stop hydraulique ajustable du tracteur, dents disposées en W pour éliminer le bourrage, rouleau cage ou spike en option; voici autant de caractéristiques qui font de la **Grosse Sous-Soleuse** et du **CMF** des décompacteurs très appréciés.

Nous avons la machine à dents qui saura répondre à vos besoins :

- défaire la compaction de surface avec le **CMF** configuré en déchaumeur à dents ou en chisel, qui travaille de 6 à 14 po;
- disloquer la semelle de labour avec le **CMF** configuré en sous-soleuse minimum till ou standard, qui travaille de 10 à 20 po;
- briser la compaction en profondeur avec la **Grosse Sous-Soleuse** qui travaille de 16 à 28 po.

De plus, le **CMF** se configure en zone-till pouvant travailler de 4 à 20 po. Un zone-till ouvre un chemin vertical qui favorise le développement racinaire en profondeur.

# La Grosse Sous-Soleuse Robuste comme aucune autre



- 1 Roues de profondeur 16 po
- 2 Châssis à deux poutres doubles
- 3 Accumulateur avec pression ajustable
- 4 Cadran de lecture de pression hydraulique

Avec son dégagement de 36 po et la force aux pointes de 4500 à 7500 lb, la **Grosse Sous-Soleuse** saura faire le travail dans vos sols les plus exigeants. Sa profondeur de travail va de 16 à 28 po et est stabilisée grâce à des roues de profondeur de grande dimension.

Le déclencheur hydraulique, standard sur tous nos décompacteurs, s'avère être le meilleur système pour éviter les bris et assurer un travail efficace :

- pression de travail ajustable du tracteur, pour toujours travailler avec le minimum de pression nécessaire et sortir moins de roches;
- retour automatique à la position de travail;
- cylindres simple action fabriqués comme des cylindres double action pour plus de durabilité;
- meilleur amortissement des chocs.



# Le CMF Agile et polyvalent



- 1 Châssis à trois poutres
- 2 Roues de profondeur 16po
- 3 Accumulateur avec pression ajustable
- 4 Cadran de lecture de pression hydraulique

Vous pouvez compter sur ses caractéristiques uniques pour utiliser le **CMF** dans toutes circonstances:

- profondeur de travail de 6 à 20 po;
- dégagement de 28 po;
- force à la pointe (sous-soleuse) de 3000 à 5000 lb;
- force à la pointe (chisel) de 1600 à 2700 lb.

Le **CMF** se configure de plusieurs façons, selon le type de travail et le résultat désirés :

- décompacteur minimum till\*;
- décompacteur standard\*+;
- combiné décompacteur standard / chisel+;
- zone-till standard ou profond\*.

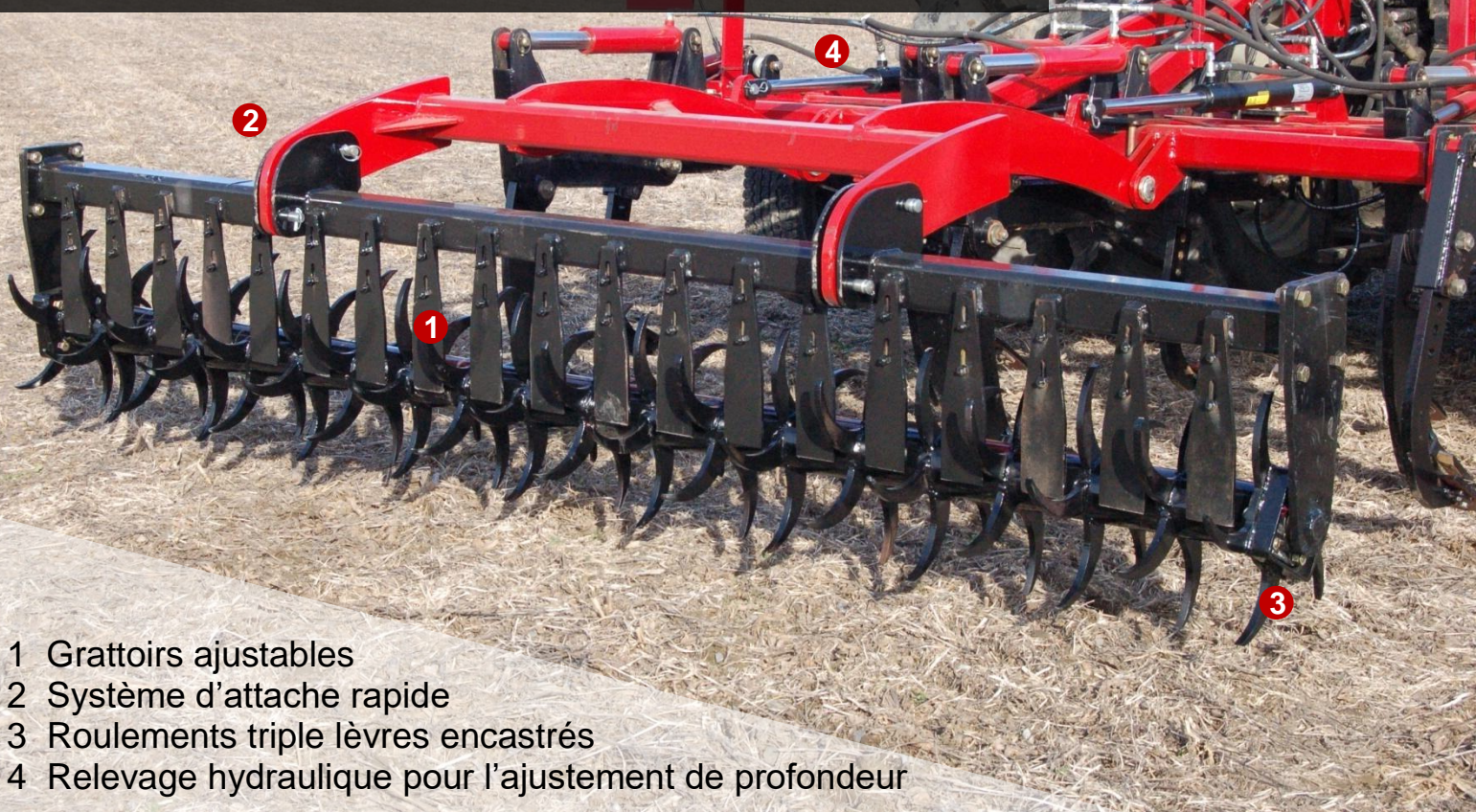


+ Déflecteurs en option



\*Coutres en option

# Rouleau spike, cage ou packer Une option intelligente



Si vous désirez faire un travail supplémentaire derrière la Grosses Sous-Soleuse ou le CMF, nous avons le rouleau adapté à vos besoins :

- briser les mottes grossièrement avec un ou deux rouleaux 'spike' réversibles;
- émietter plus finement avec un ou deux rouleaux à cage;
- raffermir la surface du sol avec un rouleau 'packer'.

L'ajustement de hauteur se fait du tracteur afin de vous donner le contrôle sur le résultat. En transport, cet ajustement permet de positionner le rouleau au-dessus de la sous-soleuse afin de rapprocher son poids du tracteur.

Ces rouleaux s'installent sur tous nos modèles, neufs ou usagés.





# La Sous-Soleuse et le CMF : données techniques

Configuration ↓ Profondeur ↔ Espacement	Dent	Pointe	Nombre de dents	Largeur de travail (pi)	Puissance requise (HP)	Poids total (lb)
Grosse Sous-Soleuse ↓ 16 à 28 po ↔ 30 po			3	7 ½	150 à 225	3000
			5	12 ½	250 à 375	4700
			7	17 ½	350 à 525	6900
CMF en sous-soleuse minimum till ↓ 10 à 20 po ↔ 30 po			3	7 ½	90 à 150	2100
			4	10	120 à 200	2500
			5	12 ½	150 à 250	3300
			6	15	180 à 300	3700
CMF en sous-soleuse standard ↓ 10 à 20 po ↔ 30 po			3	7 ½	90 à 150	2100
			4	10	120 à 200	2500
			5	12 ½	150 à 250	3300
			6	15	180 à 300	3700
CMF en déchaumeur ↓ 6 à 20 po ↔ 15 po			7	8 ¾	130 à 230	3300
			10	12 ½	190 à 325	4400
			13	16 ¼	250 à 440	5500
CMF en combo sous-soleuse chisel ↓ 6 à 20 po ↔ 15 po			3 + 4 chisel	8 ¾	130 à 230	2700
			4 + 5 chisel	11 ¼	170 à 300	3300
			5 + 6 chisel	13 ¾	210 à 370	4200
			6 + 7 chisel	16 ¼	250 à 440	4800
CMF en zone-till peu profond ↓ 4 à 10 po ↔ 30 po			3	7 ½	60 à 105	1800
			4	10	80 à 140	2100
			5	12 ½	100 à 175	2700
			6	15	120 à 210	3000
CMF en zone-till profond ↓ 10 à 20 po ↔ 30 po			3	7 ½	75 à 120	2100
			4	10	100 à 160	2500
			5	12 ½	125 à 200	3300
			6	15	150 à 240	3700

# Le Tridem

## Un combo 100% porté

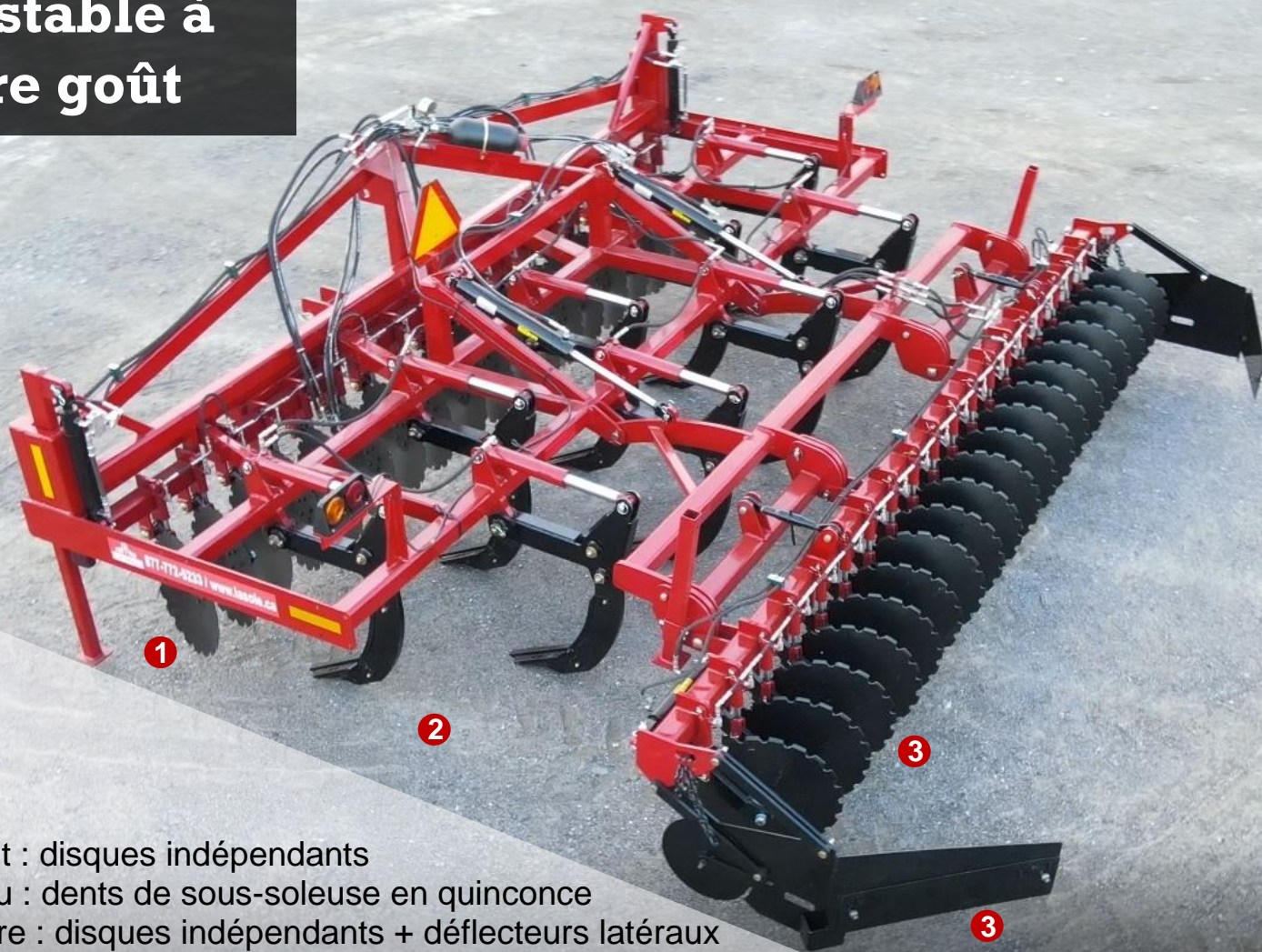


Le **Tridem** est un combiné dent/disque (disc ripper) **100% porté par le tracteur**. Cela en fait un équipement très maniable, demandant moins de puissance et plus abordable que les combinés conventionnels sur roues. Voici quelques caractéristiques :

- profondeur de travail de 4 à 20 po;
- dents et disques indépendants à déclencheur non stop hydraulique;
- écartement des dents : 20 po sur deux rangées (40 po par rangée);
- dégagement sous les dents : 28 po;
- écartement des disques : 5 po sur deux rangées (10 po par rangée);
- hauteur de chaque rangée de disques hydrauliquement ajustable du tracteur;
- disques avec moyeux scellés de type déchaumeuse;
- au choix, disques pleins ou crénelés, de diamètre 24 po.



# Ajustable à votre goût



- 1 Avant : disques indépendants
- 2 Milieu : dents de sous-soleuse en quinconce
- 3 Arrière : disques indépendants + déflecteurs latéraux

Pour une polyvalence maximale, la hauteur de chaque rangée de disques s'ajuste hydrauliquement et indépendamment du châssis:

- les disques au plus bas travaillent à la même profondeur que les dents;
- les disques au plus haut sont à 16 po au-dessus des dents.

Le **Tridem** est à la fois une déchaumeuse, un chisel et une sous-soleuse. Il saura faire le travail à votre goût!

Modèle	Nombre de dents	Nombre de disques	Largeur de travail (pi)	Puissance minimale requise (HP)	Poids total (lb)
520	5	22	9	200	6000
720	7	30	12	275	7500
920	9	38	15	350	9500



## Le nivellement, une opération payante!

C'est maintenant connu et reconnu : le bon égouttement de vos terres s'avère l'un des principaux facteurs de réussite dans l'obtention de rendements élevés. Que ce soit pour évacuer rapidement les eaux de printemps et gagner en unités thermiques, ou pour enrayer les dépressions où l'eau s'accumule et diminue le rendement, l'utilisation de la **Sole** et la **Super Sole** se rentabilise en quelques années.

Fort d'une expérience de plusieurs décennies dans le domaine, nous pourrons vous conseiller et vous aider à choisir la **Sole** ou la **Super Sole** qu'il vous faut, selon vos besoins en nivellement :

- aplanir ou arrondir les champs;
- boucher les fossés devenus inutiles;
- remplir les trous et éliminer les butons.



## Nos niveleuses peuvent aussi vous aider à préparer vos semis

La **Sole** et la **Super Sole** ne sont pas que de simples niveleuses. Juste avant de semer, vous pourrez «donner un coup de **Sole**» afin de :

- corriger les imperfections du travail primaire;
- réaménager les bords de fossés;
- éliminer de la surface les mottes et les roches.

De plus, le passage de la **Sole** ou de la **Super Sole** emprisonne l'humidité et la chaleur du soleil dans le sol. Le résultat : un sol plus chaud avec un bon degré d'humidité qui favorise une germination maximale et rapide.

Enfin, comme le terrain est égal et qu'il n'y a pas de roches à la surface, les opérations de récolte s'effectuent plus facilement et le risque de bris sur les équipements de récolte diminue.

# La Sole Simple et économique



- 1 Attache
- 2 Attelage avec des chaînes
- 3 Deux côtés pour plus de longévité
- 4 Lame courbée et couteau tranchant
- 5 Système de transport anneau-crochet

**Transformable en Super Sole à tout moment**

## Comment fonctionne la Sole?

- Baisser le système 3-points du tracteur et la **Sole** se charge, relever et la **Sole** se vide. Grâce à ses deux bras longs et pivotants, la **Sole** est très précise.
- Raccourcir la chaîne du côté droit et la **Sole** garde sa terre; la rallonger et la **Sole** laisse sortir un andin de terre à son extrémité.



En option, un contrôleur d'angle permet, sans débarquer du tracteur, de modifier la quantité de terre qui sort à l'extrémité.



En option, des roues de transport hydrauliques.

# La Sole: données techniques

Modèle	Longueur (pi)	Puissance minimale (HP)	Largeur du frame (pi)	Poids total (lb)
Modèle Econo 5 HP / pi 16 po large 22 po haut	16	80	5	3000
	20	100	6	3400
	24	120	7	3800
	28	140	9	4200
	32	160	10	4600
	36	180	11	5000
Modèle B 5 HP / pi 16 po large 22 po haut	16	80	5	4000
	20	100	6	4500
	24	120	7	5000
	28	140	9	5500
	32	160	10	6000
	36	180	11	6500
Modèle A 7 HP / pi 19.5 po large 27 po haut	28	200	9	6700
	32	225	10	7300
	36	250	11	7900
	40	275	12	8500

## Bras pivotants

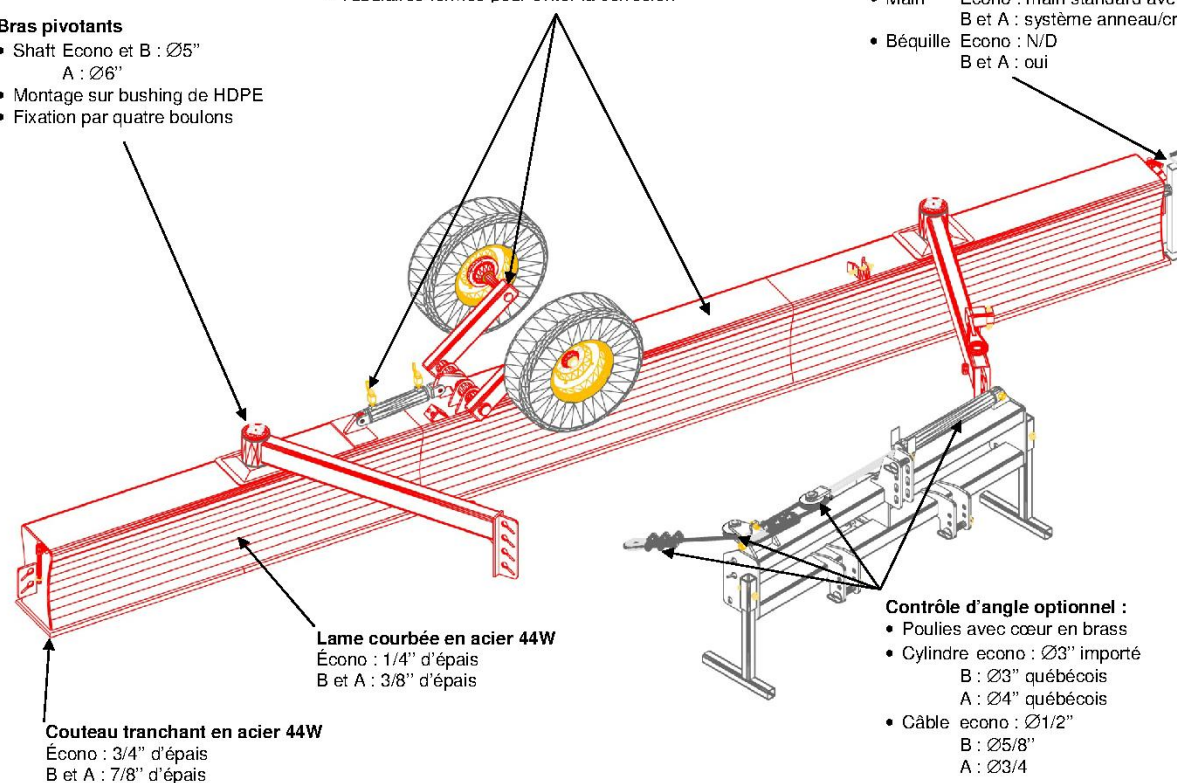
- Shaft Econo et B : Ø5"  
A : Ø6"
- Montage sur bushing de HDPE
- Fixation par quatre boulons

## Roues hydrauliques optionnelles :

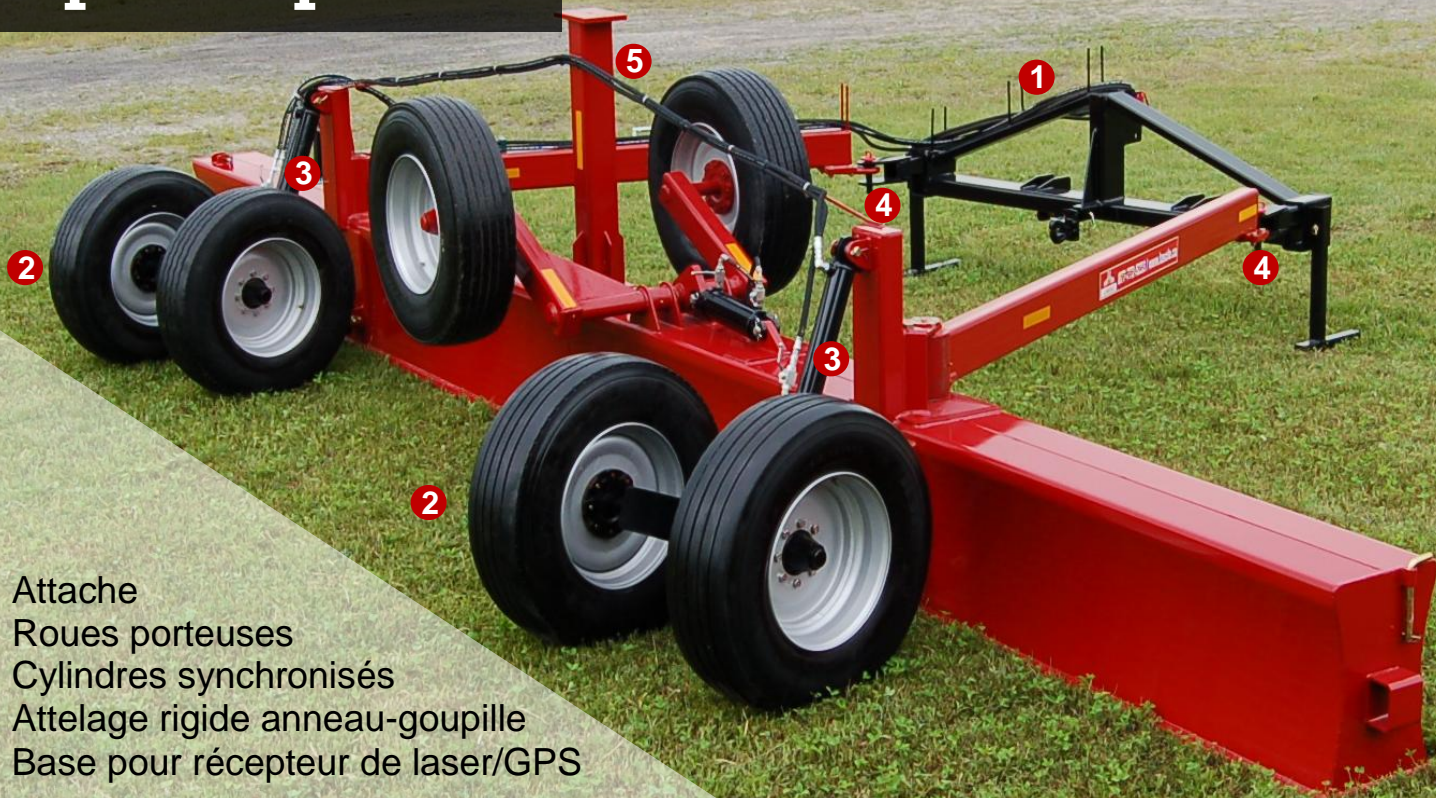
- Hoses protégées à l'intérieur de la sole
- Valves de sécurité sur le cylindre
- Tubulaires fermés pour éviter la corrosion

## Accessoires de transport

- Main Econo : main standard avec goupille  
B et A : système anneau/crochet
- Béquille Econo : N/D  
B et A : oui



# La Super Sole Rapide et précis



- 1 Attache
- 2 Roues porteuses
- 3 Cylindres synchronisés
- 4 Attelage rigide anneau-goupille
- 5 Base pour récepteur de laser/GPS

**Compatible avec les systèmes laser/GPS**

## Comment fonctionne la Super Sole en nivellement?

- Baisser/relever le système 3-points ajuste l'angle d'attaque de la **Super Sole**.
- Baisser/relever les roues porteuses contrôle la quantité de terre que la **Super Sole** transporte.
- Baisser/relever seulement les roues de droite contrôle l'inclinaison horizontale, pour aménager un bord de fossé par exemple.

**En préparation des semis**, lever les roues porteuses au plus haut pour ne pas laisser de trace et utiliser le système 3-points pour contrôler la quantité de terre.



La Super Sole travaille avec un angle de 15 degrés, pour être moins tirante et donner une meilleure finition.



De série, un système d'inclinaison hydraulique.



# La Super Sole: données techniques

Modèle	Longueur (pi)	Puissance minimale (HP)	Largeur du frame (pi)	Poids total (lb)
Modèle B 5 HP / pi 16 po large 22 po haut	24	120	6	6500
	28	140	7	7000
	32	160	8	7500
	36	180	9	8000
Modèle A 7 HP / pi 19.5 po large 27 po haut	28	200	7	8700
	32	225	8	9300
	36	250	9	9900
	40	275	10	10500
Modèle AA 10 HP / pi 22 po large 32 po haut	32	320	8	11500
	36	360	9	12200
	40	400	10	12900
	44	440	11	13600
	48	480	12	14300

De série, les deux roues de transport et les quatre roues de travail sont des roues de camion. En option, il est possible de choisir des roues de travail agricoles, pour une meilleure portance et moins de compaction.



**Roue de pick-up**  
245/75-16 10 plis  
10 po de large  
32 po de diamètre



**Roue de camion A**  
315/80-22,5 20 plis  
12,5 po de large  
42 po de diamètre



**Roue de camion AA**  
425/65-22,5 20 plis  
16 po de large  
45 po de diamètre



**Roue agricole B**  
15/55-17 14 plis  
15,5 po de large  
34 po de diamètre



**Roue agricole A**  
500/50-17 14 plis  
20 po de large  
37 po de diamètre



**Roue agricole AA**  
550/45-22,5 12 plis  
21 po de large  
42 po de diamètre



# Le drainage souterrain, pour tirer le maximum de vos terres



Le drainage souterrain s'avère un des moyens les plus efficaces pour améliorer vos terres. Les effets bénéfiques sont nombreux :

- assèchement du sol plus rapide;
- meilleure aération du sol;
- vie microbienne plus vigoureuse;
- amélioration de la structure du sol.

Le drainage a aussi un effet positif sur les opérations et les récoltes. Il permet :

- d'entrer plus rapidement dans les champs au printemps et après une pluie;
- de semer dans une terre plus chaude, car le sol se réchauffe plus rapidement;
- d'obtenir un meilleur développement racinaire des cultures;
- de récolter sur un sol plus stable et moins fragile à la compaction;
- **au final, d'augmenter la productivité et les rendements.**

# Faites votre drainage vous-même et économisez



«J'ai déjà mes tracteurs, mon système GPS et ma pelle mécanique. Il me manque seulement la draineuse.»

«Je viens de payer 200 000\$ pour faire drainer une terre, ma draineuse serait déjà payée.»

«Tant qu'à regarder faire les autres...»

«Je veux pouvoir drainer au moment où je suis prêt.»

Si c'est le genre de réflexion que vous avez, alors vous êtes prêt à faire le saut. En drainant vous-même vos terres, vous optimiserez l'utilisation de vos équipements et vous économiserez beaucoup sur les coûts d'installation.

Que ce soit pour un drainage complet ou pour des corrections, notre draineuse et notre dérouleur conviendront à la réalisation de vos projets.

# La draineuse LaSole



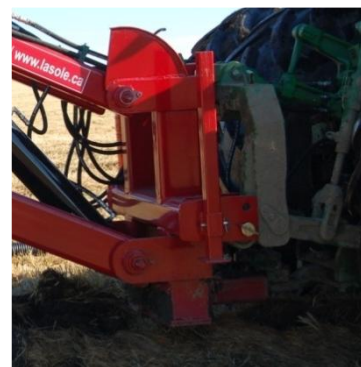
- 1 Attache pour barre de tir
- 2 Fixations pour attelage 3-points
- 3 Œillets pour attacher un 2<sup>e</sup> tracteur
- 4 Supports de laser/GPS et contrôle de pente
- 5 Indicateurs de pente, profondeur et pression hyd.

## Fixation à l'attache 3-points ET la barre de tir

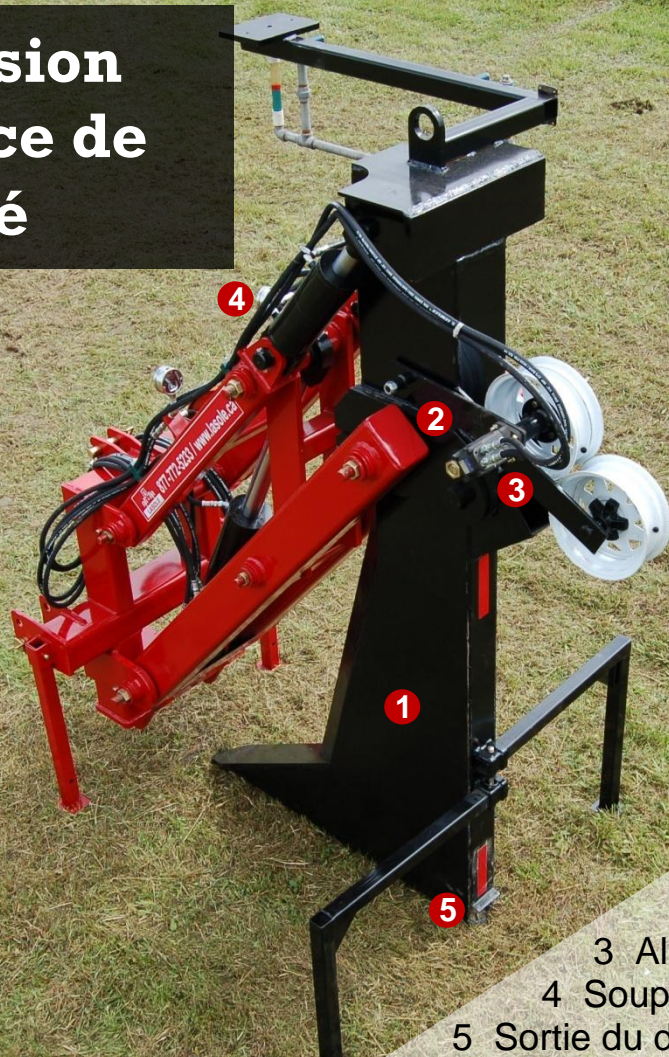
Notre **draineuse LaSole** est portée sur l'attelage 3-points, mais ce dernier est bloqué. Cette configuration permet de donner de la traction au tracteur et rend le tout très maniable. De plus, fixer la draineuse sur la barre de tir permet d'alléger les charges sur le 3<sup>e</sup> point et procure une grande stabilité à la draineuse.

## Taupes interchangeables

Nous fabriquons une taupe spécifique à chaque grosseur de drain : 4, 6 et 8 po. Chaque taupe est conçue la plus étroite que possible afin de demander le minimum de puissance et de traction. Leur base en forme de trapèze permet d'obtenir un appui optimal et un placement idéal du drain. Le changement de taupe se fait grâce à un système d'attache rapide et nécessite seulement quelques minutes.



# La précision au service de la qualité



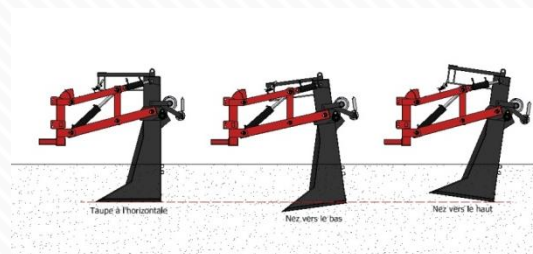
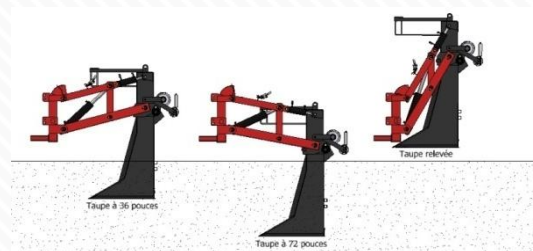
- 1 Taupe interchangeable
- 2 Attache rapide pour taupes
- 3 Alimenteur hydraulique de drain
- 4 Soupape de protection hydraulique
- 5 Sortie du drain avec clapet de protection

## Contrôle de la draineuse par deux systèmes

Un premier système hydraulique à 4-barres composé du cylindre central permet de lever et baisser la taupe sans en changer la pente (niveau). Le système 3-points du tracteur est donc bloqué. L'image ci-contre montre que la taupe demeure toujours de niveau, quelle que soit sa hauteur.

Un second système hydraulique composé des deux cylindres du haut permet de changer la pente (niveau) de la taupe. La ligne pointillée rouge démontre que la sortie du drain ne change pas de hauteur, évitant ainsi que le drain ne soit écrasé lors des changements de pente.

Certains contrôles GPS sont en mesure de contrôler en même temps les deux systèmes (hauteur et pente) La **draineuse LaSole** est compatible avec ces contrôles.



# Le dérouleur LaSole



- 1 Roues de support
- 2 Système de freinage
- 3 Panier utilitaire tout acier
- 4 Système de levage du rouleau

Porté sur le système 3-points du tracteur, le **dérouleur LaSole** est d'une grande maniabilité. Ses roulettes de support situées sous la base pivotante renforcent l'essieu principal. L'ingénieux système de freinage est incorporé à même le système de levage du rouleau de drain. L'ensemble est construit comme nous construisons nos autres équipements : simple, fonctionnel, robuste et économique.

Nous fabriquons également une version traînée de notre dérouleur, qui est alors monté sur une remorque tandem.



# Draineuse et dérouleur LaSole : données techniques

Composante	Caractéristiques
Draineuse complète	Poids : 6500 lb Puissance minimale requise : 200 HP Type d'attache : porté sur le système 3-points ET la barre de tir Profondeur maximale de travail : 72 po
Cylindre contrôlant la hauteur	Diamètre : 6 po Extrémités : rotules avec axes d'attache $\varnothing 3$ po Poussée maximale : 85 000 lb Protection : soupape de sécurité ajustée selon le poids du tracteur
2 cylindres contrôlant la pente	Diamètre : 5 po Extrémités : rotules avec axes d'attache $\varnothing 2 \frac{1}{2}$ po Poussée maximale combinée : 118 000 lb Protection : soupape de sécurité ajustée selon le poids du tracteur
Attache	Système 3-points : cat.3 large + cat.4 étroit Barre de tir : ajustable pour tout type de tracteur <i>Note : le système 3-points du tracteur sert seulement à fixer la draineuse au tracteur, il est bloqué (hauteur barrée) lors du travail avec la draineuse</i>
Taupes	Poids de la taupe 4 po : 1100 lb / taupe 6 po : 1200 lb Système d'attache rapide avec axes d'attache de 3 po Entrée du drain avec alimenteur Sortie du drain avec clapet de protection Pattes de support avec marches intégrées
Indicateurs	Profondeur : règle graduée Pente : niveau en acier rempli avec du liquide de refroidissement Pressions hydrauliques : cadrans surdimensionnés de 4 po
Dérouleur	Poids à vide : 1800 lb pour modèle 3-pt / 2600 lb pour modèle traîné Capacité de levage : 3500 lb à 48 po de la base pivotante Frein incorporé au système de levage





La Sole Inc. • 290, 1ère avenue, Ste-Hélène (Québec) Canada J0H 1M0

Téléphone : 450.791.4007 • Courriel : info@lasole.ca

Web : lasole.ca • Facebook : @equipementslasole

